

b+i

automation

partner for automation solutions

6 / 2009

# magazin



b+i automation ag

Das Team

Proficy HMI/SCADA - Cimplicity

Cimplicity™ Version 8.0

Proficy HMI/SCADA - iFIX

iFIX WebSpace

Keeware

OPC Server - KEPServerEX™

## b+i automation ag - Das Team



Remo Ingold  
Verkauf / Geschäftsführer  
+41 62 386 99 02  
remo.ingold@bi-automation.ch



Markus Fähr  
Verkauf  
+41 62 386 99 14  
markus.fae@bi-automation.ch



Konrad Bussmann  
Support / Schulung  
+41 62 386 99 01  
konrad.bussmann@bi-automation.ch



Caroline Ingold  
Rechnungswesen / Sekretariat  
+41 62 386 99 03  
caroline.ingold@bi-automation.ch



Pia Berger  
Administration / Sekretariat  
+41 62 386 99 12  
pia.berger@bi-automation.ch



Christoph Oswald  
Administration  
+41 62 386 99 11  
christoph.oswald@bi-automation.ch

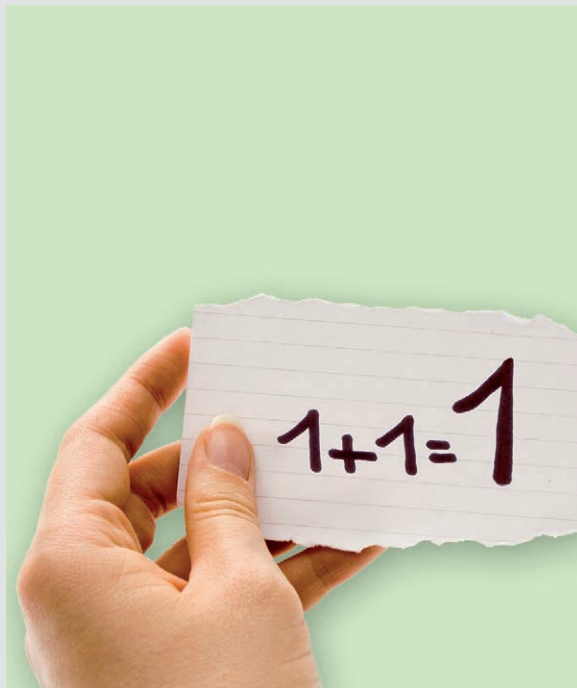


Hans Kremers  
Support  
+41 62 386 99 13  
hans.kremers@bi-automation.ch

## b+i automation ag

Per 1. Januar 2009 wurden die Aktivitäten der beiden unabhängigen Firmen b+i automation ag und mm Control AG in der b+i automation ag zusammengeführt.

Durch diesen Zusammenschluss wird die b+i automation ag zu einem führenden Schweizer Anbieter für Automationslösungen. Mit doppelter Kraft werden wir unsere Stärken und langjährigen Branchenerfahrungen für Sie einsetzen. Dabei ändert sich einzig die Telefonnummer, Ihre Ansprechpartner bleiben die gleichen.



Die Firma B+I Automation AG ist ein junges und dynamisches Unternehmen, das sich auf Dienstleistungen sowie den Handel mit Hard- und Software für Automations-Lösungen spezialisiert hat. Als offizieller Vertreter (Distributor) der Firma GE Fanuc Intelligent Platforms konzentrieren wir uns hauptsächlich auf die Vermarktung von Produktionssoftware- und Automationslösungen. Mit kompetenter Beratung und technischem Support stellen wir den effizienten Einsatz der Produkte sicher. Unsere Lösungen wer-

den vor allem in folgenden Märkten eingesetzt:

- Prozessindustrie
- Chemie und Pharma
- Maschinenbau
- Gebäudeautomation
- Lebensmittelindustrie
- Papierindustrie
- Energieerzeugung und -verteilung
- Umwelttechnik
- Verkehrstechnik

Mit über 20 Jahren Erfahrung in der Automatisierungstechnik unterstützen wir unsere Partner projektbezogen mit massgeschneiderten Dienstleistungen in allen Phasen eines Automationsprojektes.

A partir du 1er janvier 2009, les deux sociétés b+i automation ag et mm Control AG unissent leurs com-

... pour mettre en œuvre les solutions software et hardware de GE Fanuc Intelligent Platforms Europe S.A.

Cette union permet à b+i automation ag de se positionner comme l'un des principaux prestataires de solutions d'automation sur le marché suisse.

Nos forces dédoublées et nos longues expériences du marché nous permettrons de mieux vous servir. Le numéro de téléphone change mais votre interlocuteur, lui, ne change pas.

Nous vous sommes reconnaissants de la confiance que vous nous accordez et vous en remercions. Nous nous réjouissons de pouvoir poursuivre avec vous une coopération solide et constructive.

## Proficy HMI/SCADA CIMPLICITY Version 8.0

GE Fanuc Intelligent Platforms hat die Version 8.0 der Software-Lösung Proficy HMI/SCADA CIMPLICITY mit einer neuen Benutzeroberfläche, welche die Interaktion beim Erstellen von HMI/SCADA Applikationen verbessert, ausgestattet. Zusätzlich stehen eine Reihe neuer Analyse-Tools zur Optimierung von Entscheidungsprozessen zur Verfügung.

CIMPLICITY 8.0 wurde eine neue Optik für die CIMEdit-Entwicklungsumgebung, basiert auf der Benutzeroberflächen-Technologie von Microsoft, verpasst. Die Benutzeroberfläche verwendet mit der »Ribbon-Bar« eine Multifunktionsleiste für den schnelleren Zugriff auf Standard- sowie benutzerdefinierte Menüs.

### Neues User Interface

Die Grafik-Engine von CIMPLICITY 8.0 besitzt eine vergrößerte Zeichenfläche für das Erzeugen von Grafiken, auch zur Laufzeit. Eine verbesserte Gradientenschattierung, Möglichkeiten zur transparenten Darstellung, Kantenglättung, Unterstützung älterer Bildversionen und ein Röhrenobjekt-Tool sind weitere neue Funktionen. Der eingebaute CIMView-Rubberband Zoom ermöglicht das dynamische Zoomen von der Symbolleiste aus und gibt den Benutzern mehr Anzeigemöglichkeiten.

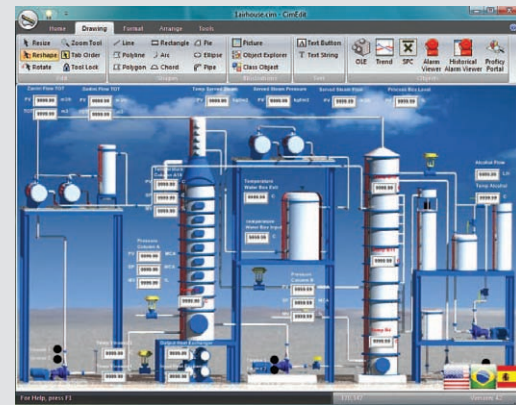
### Digital Graphical Replay

CIMPLICITY 8.0 verfügt erstmals über Digital Graphical Replay 2.0. (DGR). Der Benutzer kann damit vergangene Ereignisse in Zeitlupe, in real-time oder mit bis zu 10-facher Geschwindigkeit abspielen und analysieren. Fehler können so einfacher lokalisiert und deren erneutes Auftreten vermieden werden.

### Security Protection

CIMPLICITY 8.0 kann ein Standard Benutzerkonto von Microsoft Windows Vista/Server 2008 für die Cimplicity Security verwenden. Das sorgt für die volle Betriebsfähigkeit der Verwendung ohne Sicherheitsaufforderungen

vom Typ User Account Protection (UAP). Damit wird auch die Gefahr des unerlaubten Zugriffs auf Dateien und Programme verringert.



### Proficy Historian Lizenz

Die neue Version enthält eine kostenfreie 100 Punkte Proficy Historian Lizenz. Proficy Historian ist ein robustes und effektives Speichersystem für Anlagendaten. Grosse Mengen von Echtzeitdaten und betriebliche Informationen können schnell und einfach erfasst, archiviert und verteilt werden.

### Der Erfolg von morgen

Die enge Integration von CIMPLICITY 8.0 in der Proficy Software Suite mit dessen offenem System-Design, bietet Gewähr für komplette Lösungen und schützt aktuelle und zukünftige Investitionen. Die Verwendung moderner Technologien macht CIMPLICITY zu einer leistungsstarken und skalierbaren Lösung.

CIMPLICITY 8.0 unterstützt: Microsoft Vista SP1, Windows Server 2008, Microsoft Windows XP & Windows Server 2003.



## Proficy™ HMI/SCADA – iFIX™ WebSpace

- Voll funktionstüchtige HMI / SCADA Anwendung im Internet
- Keine Client Konfiguration notwendig
- Keine zusätzlichen Änderungen der SCADA Applikation notwendig
- Keine Einschränkung für die sichere Einbindung von ActivX Elementen
- Externer Zugriff über das Internet von überall aus
- Keine Software von Drittanbietern erforderlich

Proficy HMI/SCADA – iFIX WebSpace ist ein neuer Web Client für die Visualisierungslösung iFIX. Er ermöglicht dem Anwender, überall und zu jeder Zeit, den Zugriff auf Echtzeitdaten. Mit dem iFIX WebSpace können sämtliche Aktivitäten über das Firmennetzwerk oder das Internet gesteuert und angezeigt werden, ohne dass die iFIX-Anwendung geändert oder angepasst werden muss. Die Applikationsbilder und Funktionen von iFIX werden ohne zusätzlichen Entwicklungsaufwand nahtlos an einen Webbrowser übertragen - die Konfiguration dauert nur wenige Minuten.

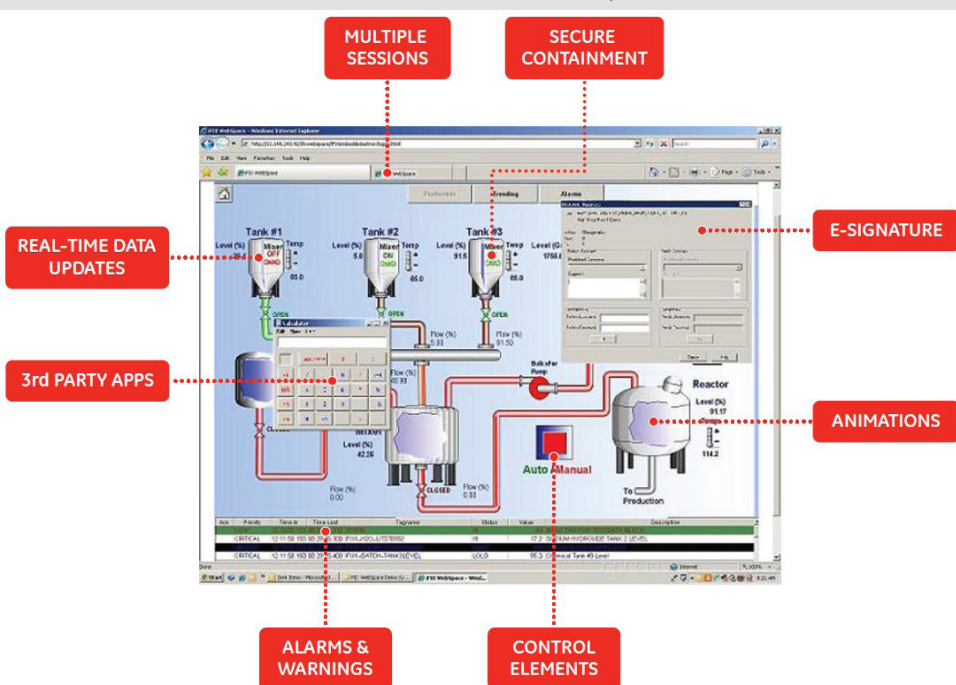
iFIX WebSpace kann sowohl auf einem unabhängigen Server als auch auf dem iFIX SCADA Server installiert werden. Vor allem wenn eine große Anzahl von Clients zu erwarten ist, wird in der Regel ein eigener Server verwendet.

iFIX WebSpace bringt die Beobachtungs- und Bedienfunktionen der iFIX Anwendung auf einen Web-Browser. iFIX WebSpace macht dabei keine Kompromisse bei iFIX Funktionen, Gra-

fiken oder der Funktionalität; er ist ein voll funktionsfähiger iFIX Client im Internet Explorer oder Firefox. In seiner Eigenschaft als vollwertiger HMI/SCADA Client bietet der iFIX WebSpace folgende Vorteile:

- Datenaktualisierung in Echtzeit – Der Client wird direkt aktualisiert, damit der Anwender in Echtzeit reagieren kann.
- Secure Containment Technologie – ActiveX von Drittanbietern werden ähnlich wie im iFIX Workspace eingebunden.
- Elektronische Signatur – Elektronische Signaturen erhöhen die Sicherheit und hinterlassen nachvollziehbare Spuren im Netzwerk.
- Animationen – iFIX-Anzeigen mit Animationen und Skripten werden unterstützt.
- Bedienelemente – Alle Bedienelemente sind funktionsfähig; Sicherheitseinstellungen werden von iFIX übernommen.
- Alarm- und Warnanzeigen – Anzeigen, Reagieren und Quittieren wie bei einem Thick Client.
- Drittanwendungen – Ausführen von Drittanwendungen, die innerhalb von iFIX gestartet werden.

Der iFIX WebSpace ist für die Anbindung von verschiedenen SCADA Versionen erweitert worden. iFIX WebSpace unterstützt neben der aktuellen Version 5.0 auch iFIX ab Version 2.6 sowie FIX32 Version 7.0.



## KEPServerEX™

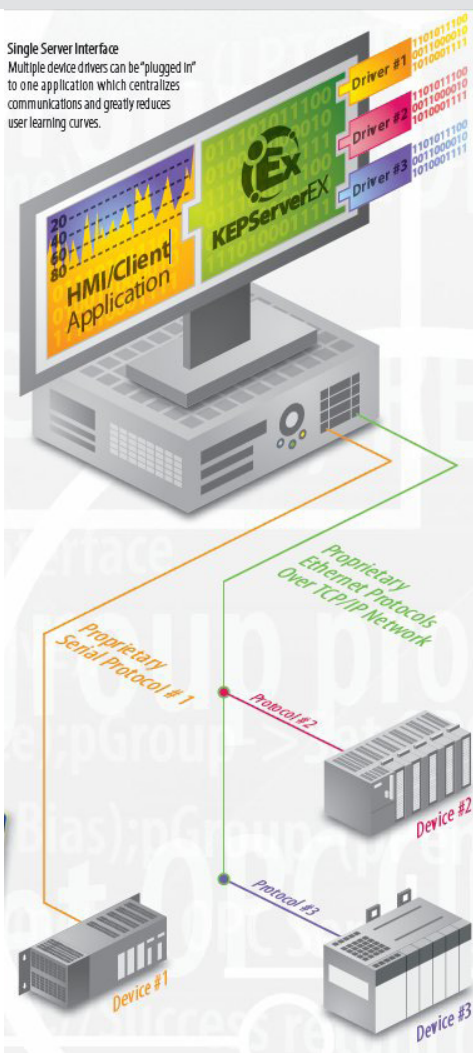
Der OPC Server KEPServerEX von Kepware verbindet kundenspezifische Applikationen mit verschiedenen SPSen, Geräten und Systemen mit unterschiedlichsten OPC Client Applikationen (HMI, SCADA-Systemen, Datenlogging, MES, ERP). Der KEPServer EX nutzt den OPC Standard und erleichtert durch den Einsatz eines einheitlichen Server-Interfaces die Projektierung.

Das Interface macht industrielle Kommunikation einfach. Innerhalb kürzester Zeit können Daten für die Applikation bereitstellen werden. Der Einsatz eines einheitlichen OPC-Interfaces im KEPServerEX vereinfacht die Anwendung, verkürzt die Einarbeitungszeit, verringert die Wartungskosten und sichert die Netzwerkstabilität, unabhängig vom eingesetzten Steuerungssystem.

einer Konfigurationsart und einem Entwicklungswerkzeug.

Das KEPServerEX Plug-In System vereinfacht zusätzlich die Arbeitsumgebung im PC. Im KEPServerEX kann mehr als ein Treiber an den Server-Kern angeschlossen werden. Auf diese Weise können Daten verschiedener Geräte gesammelt und in einem OPC-Server bereitgestellt werden.

**Single Server Interface**  
Multiple device drivers can be "plugged in" to one application which centralizes communications and greatly reduces user learning curves.



### Überzeugende Technologie und einfache Anwendung

Die Art und Weise, wie OPC-Server verwaltet und konfiguriert werden, variiert von Hersteller zu Hersteller. Das führt zu einem kontinuierlichen Lernprozess für jeden neuen OPC-Server, sobald eine neue SPS oder ein anderes Gerät angeschlossen wird. Ziel der OPC-Technologie ist es, ein einheitliches, gut definiertes und zuverlässiges Interface mit vereinfachter Konfiguration zur Verfügung zu stellen.

### Einheitliches Interface für alle Treiber

Das Design des KEPServerEX Plug-Ins verbindet mehr als 130 Treiber über den einheitlichen OPC Server-Kern. Neben den OPC Funktionen verwaltet der Server-Kern die Interaktionen mit den Usern und bietet so einen einheitlichen Zugriff auf alle Treiber. Daraus resultiert ein vereinfachter Konfigurationsprozess, ungeachtet des unterliegenden Steuerungssystems oder Gerätes. Der Anwender beschäftigt sich so nur mit

### Geringer Aufwand – Größtmöglicher Datendurchsatz

KEPServerEX ist eine multi-threaded Anwendung, deren Treiber bis zu 100 Kommunikationskanäle unterstützen können. Jeder Kanal ist ein separater Task, der innerhalb der Serveranwendung läuft. Mit der Verteilung der Kommunikationslast auf verschiedene Kanäle, kann ein maximaler Datendurchsatz erreicht werden. Der KEPServerEX wurde in industriellen Applikationen mit hunderttausenden Tags getestet.

Unterstützte Betriebssysteme:

Windows 2000, Windows Server 2003, Windows XP, Vista, Windows Server 2008

PC Hardware (Minimum):

Pentium 200 MHz CPU

32 MB RAM

10 MB of Free Hard Drive Space

Treiberspezifische Hardwareanforderungen können auf den Homepage von Kepware eingesehen werden: [www.kepware.com](http://www.kepware.com)

b+i automation ag | partner for automation solutions

goldgasse 6, ch-4710 balsthal | zentralstrasse 52a, ch-5610 wohlen

tel +41 (0)62 386 99 00 | fax +41 (0)62 386 99 10 | [www.bi-automation.ch](http://www.bi-automation.ch) | [info@bi-automation.ch](mailto:info@bi-automation.ch)